

Ο Συμβουλευτικός Σταθμός Νέων της Δευτεροβάθμιας Εκπαίδευσης Αχαΐας οργανώνει σειρά διαλέξεων με θέμα **Εφηβος, Οικογένεια, Σχολείο**, με την συμμετοχή ψυχολόγων, ψυχιάτρων και ψυχαναλυτών. Επιμελείται και συντονίζει ο υπεύθυνος του Συμβουλευτικού Σταθμού, ψυχολόγος-ψυχαναλυτής και πανεπιστημιακός, **Νίκος Παπαχριστόπουλος**.

Πληροφορίες:

Γραμματεία Συμβουλευτικού Σταθμού,
Κανακάρη 46-52, Πάτρα
2610 274900
<http://ssn.ach.sch.gr>

Πρόγραμμα

1^η διάλεξη. Παρασκευή 7 Δεκεμβρίου 2012
Η οικογένεια σύμπτωμα
Νίκος Παπαχριστόπουλος

2^η διάλεξη. Παρασκευή 14 Δεκεμβρίου 2012
Παιδί, γονείς, σχολείο:
το τρίγωνο των Βερμούδων;
Νίκος Σιδέρης

3^η διάλεξη. Τετάρτη 23 Ιανουαρίου 2013
Οικογένεια και κρίση:
νέες μορφές απώλειας
Κυριακή Σαμαρτζή

4^η διάλεξη. Τετάρτη 13 Φεβρουαρίου 2013
Κληρονομικότητα και ψυχική νόσος
θανάσης Χατζόπουλος

5^η διάλεξη. Τετάρτη 27 Μαρτίου 2013
Ειδική αγωγή
Μαρία Δροσινού

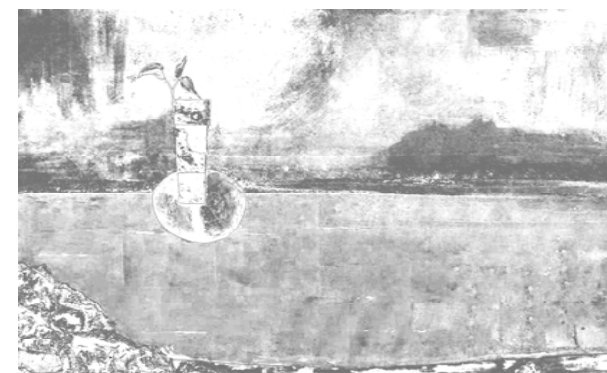
6^η διάλεξη. Τετάρτη 10 Απριλίου 2013
Ψυχοπαθολογία του εφήβου και
νέα συμπτώματα
Νίκος Παπαχριστόπουλος

Ωρα έναρξης: 19:00

Εφηβος Οικογένεια Σχολείο

Μέγαρο Λόγου και Τέχνης,
Πλατεία Γεωργίου

ΣΥΜΒΟΥΛΕΥΤΙΚΟΣ
ΣΤΑΘΜΟΣ ΝΕΩΝ
ΔΕΥΤΕΡΟΒΑΘΜΙΑΣ
ΕΚΠΑΙΔΕΥΣΗΣ ΑΧΑΪΑΣ



Διαλέξεις

Οι ευρύτερες κοινωνικές και οικονομικές εξελίξεις των τελευταίων χρόνων έχουν επιφέρει και μια σειρά απωλειών εντός της οικογένειας. Κατά πολλούς οικογένεια σε κρίση —όχι πλέον μονάχα με την συμβολική αλλά και με την πλήρη σημασία του όρου. Το παιδί, ο έφηβος και ο ενήλικος βρίσκονται μπροστά σε μια έκπτωση της καθημερινής ζωής: οικονομική δυσκολία, πτώση βιοτικού επιπέδου, σύγχυση και απώλεια ρόλων, ματαίωση προσδοκιών και σχεδίων. Καλούνται δε να την αναγνωρίσουν, να την αποδεχθούν και να την ενσωματώσουν ως κανονικότητα όσο το δυνατόν άμεσα και αποτελεσματικά.

Μπορεί όμως αυτό να επιτευχθεί; Πώς μπορεί η οικογένεια να προστατευθεί ως συλλογικότητα και παράλληλα να προστατεύσει τα μέλη της; Ποιος είναι ο ρόλος του σχολείου σε μια τέτοια δυναμική συνθήκη και πώς διαμορφώνονται οι νέοι συσχετισμοί στην λειτουργία του;

3^η διάλεξη. 23 Ιανουαρίου 2012
Οικογένεια και κρίση: νέες μορφές απώλειας

Η Κυριακή Σαμαρτζή είναι κλινικός ψυχολόγος, ψυχαναλύτρια. Σπούδασε νοσηλευτική στο ΑΤΕΙ Αθηνών και ψυχολογία στο Πάντειο Πανεπιστήμιο. Έχει κάνει μεταπτυχιακές σπουδές στην Ψυχαναλυτική Ανθρωπολογία (Πανεπιστήμιο Paris VII-Denis Diderot), στην Ψυχοπαθολογία Παιδιού και Εφήβου (Πανεπιστήμιο Paris VII-Denis Diderot), στην Ψυχανάλυση (Πανεπιστήμιο Paris VIII-Saint Denis), στην θεωρία της Τέχνης και της Λογοτεχνίας (Πανεπιστήμιο Paris VII-Denis Diderot). Έχει διδάξει στο Πανεπιστήμιο της Angers και έχει εργασθεί σε διάφορες κλινικές δομές στην Αθήνα και το Παρίσι. Είναι επιστημονικός συνεργάτης στο ΑΤΕΙ Πατρών και εργάζεται ως κλινικός ψυχολόγος στο 6ο Ειδικό Σχολείο Αθηνών. Είναι μέλος του Διαπανεπιστημιακού Ευρωπαϊκού Σεμιναρίου για την Διδασκαλία και την Έρευνα στην Ψυχοπαθολογία και την Ψυχανάλυση SUIEERPP (Séminaire Inter-Universitaire Européen d'Enseignement et de Recherche en Psychopathologie et Psychanalyse). Κυριότερα επιστημονικά της έργα: Οικογένεια και νέες μορφές γονεϊκότητας (επιμ., 2009), Υγεία, ασθένεια και κοινωνικός δεσμός (επιμ., 2009).