

Επαγγελματικό Λύκειο, ένα λύκειο με προοπτική



ΕΛΛΗΝΙΚΗ ΔΗΜΟΚΡΑΤΙΑ

Υπουργείο Παιδείας,



Μεταλυκειακό
έτος ΕΓΠΑ
ΤΑΞΗ

ΜΥΑΕ
Μεταλυκειακή
Εκπαίδευση



ΜΙΑ ΝΕΑ ΑΡΧΗ ΣΤΑ ΕΠΑ.Λ.

Πολλαπλές δράσεις που στοχεύουν στην ποιοτική αναβάθμιση της εκπαίδευσης στα Επαγγελματικά Λύκεια

Βασικές δράσεις

- ✓ Πρόγραμμα εναλλακτικής ενισχυτικής διδασκαλίας. Διαφοροποιημένη διδασκαλία στα μαθήματα των Νέων Ελληνικών και των Μαθηματικών με ταυτόχρονη παρουσία / διδασκαλία δύο εκπαιδευτικών στην τάξη και εντός του ωρολογίου προγράμματος.
- ✓ Στελέχωση των ΕΠΑ.Λ. με ψυχολόγους με στόχο την ψυχοκοινωνική ενίσχυση των μαθητών και τη βελτίωση του κλίματος και της επικοινωνίας στη σχολική κοινότητα.
- ✓ Ενεργοποίηση του θεσμού του Συμβούλου Καθηγητή και του Συμβουλίου Τάξης με στόχο τη συστηματική υποστήριξη των μαθητών στη σχολική ζωή.
- ✓ Επιστημονική και παιδαγωγική υποστήριξη καθ' όλη τη διάρκεια της χρονιάς.
- ✓ Ανάπτυξη δικτύων εκπαιδευτικών και σχολείων με στόχο την ανταλλαγή εμπειρίας, την ανάπτυξη διαλόγου, τον από κοινού σχεδιασμό και υλοποίηση διδακτικών και άλλων πειραματισμών.
- ✓ Ενίσχυση υποδομών επικοινωνίας και συνεργασίας με εξοπλισμό που θα στηρίζει την άμεση επικοινωνία μέσω τηλεδιασκέψεων.
- ✓ Δημιουργία σχεδίων δράσης από τα σχολεία που προάγουν τη δημιουργικότητα, την καινοτομία και τη συνεργασία εκπαιδευτικών και μαθητών/τριών.

9 Τομείς - 35 Ειδικότητες

Γεωπονίας, Τροφίμων και Περιβάλλοντος

- Τεχνικός Φυτικής Παραγωγής
- Τεχνικός Ζωικής Παραγωγής
- Τεχνικός Τεχνολογίας Τροφίμων και Ποτών
- Τεχνικός Ανθοκομίας και Αρχιτεκτονικής Τοπίου



Εφαρμοσμένων Τεχνών

- Γραφικών Τεχνών
- Σχεδιασμού-Διακόσμησης Εσωτερικών Χώρων
- Συντήρησης Έργων Τέχνης-Αποκατάστασης
- Αργυροχρυσοκομίας
- Σχεδίασης και Παραγωγής Ενδύματος
- Επιπλοποιίας - Ξυλογλυπτικής



Ναυτιλιακών Επαγγελμάτων

- Πλοίαρχος Εμπορικού Ναυτικού
- Μηχανικός Εμπορικού Ναυτικού



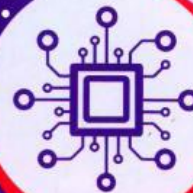
Διοίκησης και Οικονομίας

- Υπάλληλος Διοίκησης και Οικονομικών Υπηρεσιών
- Υπάλληλος Τουριστικών Επιχειρήσεων
- Υπάλληλος Εμπορίας και Διαφήμισης
- Υπάλληλος Αποθήκης και Συστημάτων Εφοδιασμού



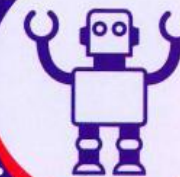
Ηλεκτρολογίας, Ηλεκτρονικής και Αυτοματισμού

- Τεχνικός Ηλεκτρονικών και Υπολογιστικών Συστημάτων
- Εγκαταστάσεων Δικτύων και Τηλεπικοινωνιών
- Τεχνικός Ηλεκτρολογικών Συστημάτων
- Εγκαταστάσεων και Δικτύων



Πληροφορικής

- Τεχνικός Εφαρμογών Πληροφορικής
- Τεχνικός Η/Υ και Δικτύων Η/Υ



Δομικών Έργων, Δομημένου Περιβάλλοντος και Αρχιτεκτονικού Σχεδιασμού

- Τεχνικός Δομικών Έργων και Γεωποληροφορικής



Μηχανολογίας

- Τεχνικός Μηχανολογικών Εγκαταστάσεων και Κατασκευών
- Τεχνικός Θερμικών και Υδραυλικών Εγκαταστάσεων και Συστημάτων
- Τεχνολογίας Πετρελαίου και Φυσικού Αερίου
- Τεχνικός Εγκαταστάσεων Ψύξης Αερίων και Κλιματισμού
- Τεχνικός Οχημάτων
- Τεχνικός Μηχανοσυνθέτης Αεροσκαφών



Υγείας-Πρόνοιας-Ευεξίας

- Βοηθός Νοσηλεύτη
- Βοηθός Ιατρικών-Βιολογικών Εργαστηρίων
- Βοηθός Βρεφονηπιοκόμων
- Βοηθός Φυσικοθεραπευτή
- Βοηθός Οδοντοτεχνίτη
- Βοηθός Ακτινολογικών Εργαστηρίων
- Βοηθός Φαρμακείου
- Αισθητικής Τέχνης
- Κομμωτικής Τέχνης



Μετά το Λύκειο τι;

- ✓ Άμεση ένταξη στην αγορά εργασίας
- ✓ Πρόσβαση σε Πανεπιστήμια, Τ.Ε.Ι., Στρατιωτικές Σχολές μέσα από ειδικά ποσοστά θέσεων
- ✓ Πρόσβαση σε Ζετή Προγράμματα Επαγγελματικής Εκπαίδευσης των Πανεπιστημίων και των Τ.Ε.Ι.
- ✓ Συνέχιση σπουδών στα Ι.Ε.Κ. στην ίδια ή σε άλλη ειδικότητα
- ✓ Δυνατότητα εγγραφής αποφοίτων Λυκείου στη Β΄ (άλλου τομέα) ή Γ΄ τάξη (ίδιου τομέα) για απόκτηση δεύτερης ειδικότητας
- ✓ Προαιρετική παρακολούθηση του Μεταλυκειακού Έτους - Τάξης Μαθητείας

- ✓ Παρακολουθώ αναμορφωμένα προγράμματα σπουδών
- ✓ Μαθαίνω – ειδικεύομαι
- ✓ Εκπαιδεύομαι στο χώρο εργασίας
- ✓ Αποκτώ επαγγελματικά δικαιώματα

<http://www.minedu.gov.gr/tehniki-ekpaideusi-2/to-thema-tehniki-ekpaideusi>

https://www.facebook.com/epilegoepal/?ref=br_rs

<https://mnaepal.wordpress.com>

Πράξεις: "Μαθητεία ΕΠΑΛ, ΣΕΚ και ΙΕΚ" & "Μια Νέα Αρχή στα ΕΠΑΛ - Υποστήριξη σχολικών μονάδων ΕΠΑΛ"



Επιτελική
Δομή ΕΣΠΑ

Επιχειρησιακό Πρόγραμμα
Ανάπτυξη Ανθρώπινου Δυναμικού,
Εκπαίδευση και Διά Βίου Μάθηση



Μεταλυκειακό Έτος – Τάξη Μαθητείας

Προετοιμάζει το νέο απόφοιτο του Επαγγελματικού Λυκείου για την ομαλή μετάβασή του από την εκπαίδευση στο επάγγελμα, προσφέροντάς του εργασιακή εμπειρία και εξοικείωση με τις υποχρεώσεις και τα δικαιώματα των εργαζομένων

Διάρκεια: 9 μήνες

Ποιοι μπορούν να εγγραφούν:

Ενήλικες, νέοι και νέες,
κάτοχοι Απολυτηρίου Λυκείου και Πτυχίου ΕΠΑ.Λ.
που βρίσκονται εκτός απασχόλησης,
εκπαίδευσης και κατάρτισης

- ✓ Εκπαίδευση στο χώρο εργασίας
- ✓ Με την εποπτεία της σχολικής μονάδας
- ✓ Πρόγραμμα μάθησης στο σχολείο
- ✓ Πλήρη εργασιακά δικαιώματα και ασφαλιστική κάλυψη (συντάξιμος χρόνος)
- ✓ Μισθός 75% του κατώτατου ημερομισθίου
- ✓ Αναγνωρισμένος τίτλος σπουδών επιπέδου 5 του Εθνικού